

基礎から始める クリエイティブ実践セミナー

クリエイティブな作品創りの第一歩は、「自分が表現したいもの」の分析から始まります。

自分は何が好きで、どんなものに影響を受け、どんな女性像を描きたいか？

その分析を深めることで、デザイナーとして生まれた感性が明らかになり、表現したいものが湧き出てきます。

本セミナーでは「自分が表現したいもの」をワークショップを通じて分析し、講師のサポートを受けながら、クリエイティブスタイルの撮影を実践します。



©PREPPY

講師紹介

logy

ロジー・スクールオブヘアデザイン

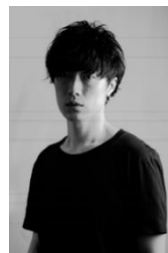
ヨーロッパのファッションデザイナーや建築家などが学ぶデザイン教育を体系化し、美容師向けにスクールを開校する教育機関。これまで曖昧にされていた「センス」や「感性」の磨き方をワークショップによる体験を通じて伝えている。業界誌SNIP STYLEにて連載中。



伊藤 良寛氏
Logy代表・チューター
ロンドン・カレッジ・オブ・ファッションヘア&メイクアップコース終了後、チェルシー・カレッジオブ・アート&デザイン現代ART学科卒業。



塚越 智恵氏
Logyチューター
チェルシー・カレッジオブ・アート&デザイン現代ART学科卒業。帰国後、伊藤氏とLogy設立。



CARNIVAL kazu氏

都内4店舗を展開するCARNIVALグループでクリエイティブディレクターを務める。理容師や都内有名店での経験を活かし教育やブランディングを手掛けながら、自身のクリエイション活動にも取り組む。2017年 MILBON DA INSPIRE にて初代 DA oh the yearを受賞後、DA INSPIRE オフィシャル審査員として参加。2018年 Japan Hairdressing Awardsではニューカマー部門にてファイナリストにノミネート。

DAY1 5月9日(木) DAY2 5月30日(木)
DAY3 7月4日(木) DAY4 8月 5日(月)

Day1

自分マップ制作

5/9(Tue) 19:00~22:00

●自分マップ制作

持参した好きな画像から色や形、質感や年代などキーワード出しを行い、講師や他の受講生から客観的な意見も得ながら、自分らしさにつながるテーマを発掘していきます。



CAST



Logy 伊藤氏 塚越氏

Day2

マインドマップ&デッサン

5/30(Tue) 19:00~22:00

●マインドマップ
●デッサン実習

DAY1で出たテーマを中心に様々な言葉を連想して膨らませ、自分らしいテーマの魅力や幅を広げます。その後デッサンによりテーマをビジュアル化し、作品掘りに取りかかる準備を行います。



CAST



Logy 伊藤氏 塚越氏

Days

kazu氏デモンストレーション&撮影打ち合わせ

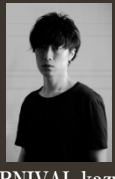
7/4(Tue) 19:00~22:00

●講師デモンストレーション(モデルにて)
●次回撮影イメージ打ち合わせ

講師のデモンストレーションを観て感性を高めます。撮影に向けて、イメージやデザインの添削など講師と打ち合わせを行います。



CAST



CARNIVAL kazu氏

Day4

撮影会

8/5(Mon) 10:00~18:00

●モデルにて撮影会(1組50分予定)

前回の打ち合わせの基、各グループモデルでの撮影を行います。デザインの添削、カメラマン共に講師が行います。



CAST



CARNIVAL kazu氏

準備物

- ①自分の好きなモノの画像を20枚~30枚印刷してDAY1にご持参ください。
グルーピングのしやすさを考慮して、はがき位かA4コピー用紙を4分割した大きさがベストです。

ジャンルは問わず、ヘアデザイン、メイク、ファッション、ブランド、デザイン、ART、写真、映画、本、雑誌、ライフスタイル、場所、風景、国、音楽、アニメ、漫画、ドラマ、素材、その他なんでも。

- ②DAY3までに撮影用のモデルさまの手配をお願いいたします。

対象者

デザイン力を高めたいサロンさま
クリエイションに興味があるデザイナーさま
DAデザイナー出場予定のデザイナーさま

受講料

1組 ¥10,000(税込)

定員

8組(1組4名まで)

申込開始日

4月8日(月) 13:00~

会場

ミルボン熊本スタジオ
熊本市中央区下通1丁目3-1 NADELビル3F
TEL:096-352-7880

お申し込み方法

➡ ミルボンスタジオエデュケーションガイドスサイトよりお申し込みください
(パソコン・iPhone・iPad・Android端末)



<https://seminar.milbon.co.jp/>

- お申し込み後のキャンセルに関しては、マイページの「お申し込み状況」をご確認ください。
- マイページのログイン時にID・パスワードが必要となりますので、必ずお控えください。
- 万一お忘れの場合は、サイト内のログインページ内の「ID・パスワードをお忘れの方はこちら」からご確認ください。
- キャンセル待ちはございませんので、空席状況は随時ご確認ください。

●会員登録・申込受付・決済受付メールを後程送信いたしますので、お申し込み前に下記2つのアドレスからのメールが受信できるようメール設定をお願いいたします。 <seminar-milbon@milbon.com> <reply-milbon@milbon.com>

*登録をされていない方

URLにアクセス → 会員登録 → ログイン → エリア選択 → セミナーを探す → お申し込み → 完了

*利用規約及びプライバシーポリシーは必ずご確認ください。
*スマートフォン・iPad推奨環境: iPhone 6 (iOS 9以上) Safariブラウザ、iPad (iOS 9以上)、Android (OS 4.4以上) 標準ブラウザ
*推奨環境以外のスマートフォン・iPad・Androidタブレット端末等については、正しく表示されない場合や、ご利用できない場合がございますのでご了承ください。
*フィーチャーフォンは対応していませんのでご了承ください。

ご入金方法

➡ 決済方法は、
コンビニエンスストア決済
のみとなります

- 受付番号(払込番号、注文番号など)をお持ちのうえ、各コンビニエンスストアのマルチメディア端末で払込票を出力し、レシートにてお支払いください。
- 申し込み日を含み7日以内に、必ずお振込みください。
- 申し込み日を含み7日以内にお振込みの無い場合は、自動キャンセルとなりますのでご了承ください。
- 開催日を含み7日以内のお申し込みについては、開催日前日までにお支払いください。
- 開催日を含めた7日より受講料の返金は致しかねますので、ご了承ください。
- キャンセルの場合は、お早めにご連絡ください。
- 領収書はコンビニエンスストアからいただくレシートになります。

ご不明な点がございましたら、担当のミルボンフィールドパーソンまでお問い合わせください。